

FTS6000

汽车线束与中央控制盒测试系统



特点

FTS6000适合各类继电器、保险丝、线束的自动化测试，提供众多组合的硬件选择，如大功率直流电源、多通道电子负载、辅助电压、温度采集器等。系统结合开放式软体架构，提供专业的、功能强大的自动测试，主要特点包括：

- 结构紧凑，经济/性价比高，且占用空间小；
- 通道模块化设计体积小，可实现3U/12CH，仅为常规电子负载的1/4；
- 每通道可以单独控制，某一路出现故障时，不影响系统运行；
- 每通道电子负载功率范围：50W~12kW，电压范围：80V~600V；
- 通道支持动态和序列功能，负载带载的电流和时序可编辑；
- 具备保险丝熔断测试功能；
- 选配温度采集器，可实现电流梯度测试；
- 可选配电压采集器，进行电压降测试及内阻、持续功耗计算；
- 可选配控制板卡，能对继电器时序进行控制；
- 可定制黄板车台架，以模拟车身布线环境，方便测试；
- 专业的测试软件，支持多通道操作，采样，记录；
- 测试数据可以导出保存。

应用领域

- 汽车中央控制盒；
- 汽车线束；
- 继电器；
- 保险丝；
- 端子及接插件。

简述

FTS6000汽车线束与中央控制盒测试系统，是针对汽车中央控制盒、汽车线束，保险丝以及接插件等产品测试、验证而设计的专业设备。搭配定制的黄板车台架，用于模拟车身布线环境，能有效缩短设计测试周期。

FTS6000配备高性能可编程直流电子负载阵列，可模拟各种工况测试，如加载、卸载、过载、耐久、短路、电流循环冲击、电流梯度测试，熔断等特性测试。配合控制板卡及温度采集器，可实现对继电器的时序控制及被测物的温度监控。

测试过程中，系统软件可以实时采集线束电流，压降，自动计算等效电阻值和功率损耗值。可预览设定的测试序列波形，可实时显示带载波形并支持测试数据保存与导出。

FTS6000测试系统的配置灵活度高，使用者可根据测试需求弹性化选择，能有效控制测试成本。

测试软件介绍

FTS6000的软体平台WirePro II，为使用者提供了一个适合于广泛应用的开放式软件架构，WirePro II工作于Windows7/10以上工作环境。

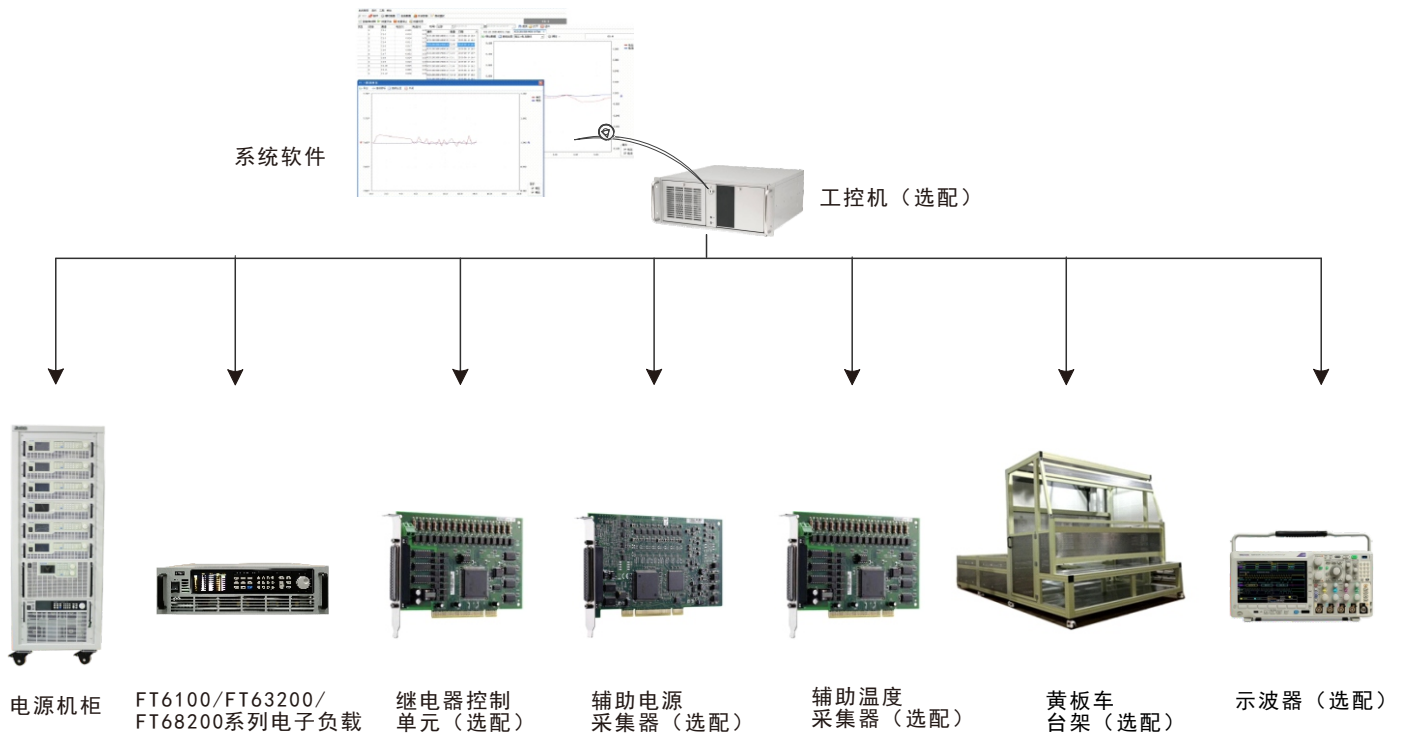
- 开放式软件，可根据需求实现硬件设备的增加、调整、配置；
- 可编辑每通道电子负载带载的电流和运行时序，实现复杂带载测试；
- 可图形化预览设定的电流控制时序；
- 可编辑每通道继电器控制时序；
- 具备电流递增带载功能，可手动/自动控制递增的百分比或者电流值；
- 可自动计算线束测试时的线压降、等效电阻及功率损耗；
- 可显示电压、电流，温度，运行时序，负载状态等实时信息；
- 具备报警功能；
- 可实时显示测试曲线，测试数据可导出成Excel文件保存。

测试项目

FTS6000系统具备一系列标准测试项目，符合GB/T 31465.1，GB/T 31465.3，QC/T 707，QC/T 420等标准的电气测试要求，可满足大部份的标准测试。相关测试项目包括如下：

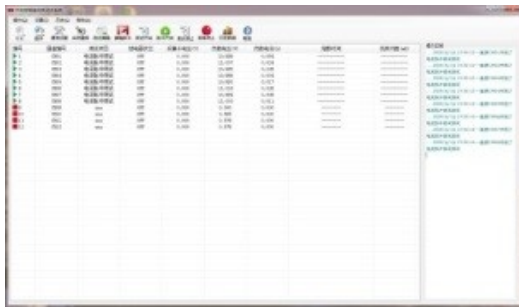
- 耐久性测试；
- 脉冲时序测试；
- 继电器寿命测试；
- 继电器时序控制；
- 熔断特性测试；
- 电流循环冲击测试；
- 电流递增与梯度测试；
- 电压降测量及等效电阻，持续功率损耗计算；
- 温度监控。

测试系统架构

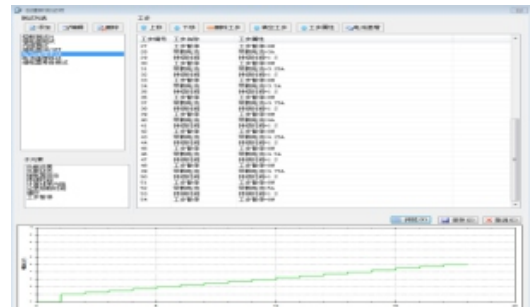


FTS6000系统架构图

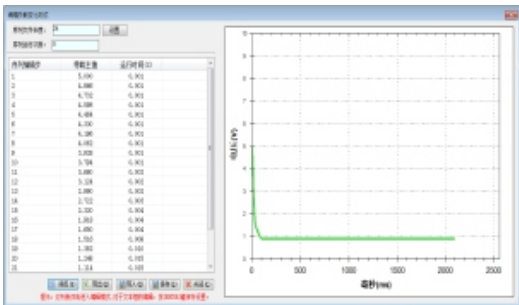
软件测试界面



测试工步编辑



电流递增手动测试



电流脉冲预览



实时测试曲线

订购信息 更多规格型号不一列出

名称	型号或规格	说明
通道模块	FT6101E-80-5	80V/5A/50W, 12CH
	FT6102E-80-20	80V/20A/180W, 12CH
	FT6104E-80-20	80V/20A/360W, 6CH
	FT6105E-80-30	80V/30A/540W, 4CH
	FT6108E-80-40	80V/40A/720W, 3CH
	FT6111E-80-60	80V/60A/1080W, 2CH
	FT63215E-150-150	150V/150A/1500W, 1CH
	FT63222E-150-225	150V/225A/2250W, 1CH
	FT63230E-150-300	150V/300A/3000W, 1CH
	FT68260E-150-600	150V/600A/6000W, 1CH
	FT68210E-150-1000	150V/1000A/10kW, 1CH
	FT68212E-150-1200	150V/120A/12kW, 1CH
	通道测控柜	AXC6022-01
AXC6022-11		尺寸: 600*800*1200mm, 15kW/30V/500A
AXC6037-01		尺寸: 600*800*1800mm, 10kW/30V/334A
AXC6037-11		尺寸: 600*800*1800mm, 15kW/30V/500A
AXC6037-12		尺寸: 600*800*1800mm, 20kW/30V/667A
AXC6037-13		尺寸: 600*800*1800mm, 30kW/30V/1000A
系统软件	AX600002	

选购信息 更多规格型号不一列出

名称	型号或规格	说明
辅助电压采集器	AXV6030-08	8CH
辅助温度采集器	AXT60180-04	4CH
继电器控制单元	AXR6090-24	24CH
控制器机箱		
控制柜套件		
黄板车台架	-	
示波器	-	
工业电脑	-	

测试系统

规格表

通道模块规格参数表						
通道模块型号	FT6101E-80-5	FT6102E-80-20	FT6104E-80-20	FT6105E-80-30	FT6108E-80-40	FT6111E-80-60
通道数	12CH	12CH	6CH	4CH	3CH	2CH
通道电压	0~80V	0~80V	0~80V	0~80V	0~80V	0~80V
通道电流	0~5A	0~20A	0~20A	0~30A	0~40A	0~60A
通道功率	50W	180W	360W	540W	720W	1080W
电压精度	0.1%+0.15%F.S.					
电流精度	0.1%+0.15%F.S.					
通道模块规格参数表						
通道模块型号	FT63215E-150-150	FT63222E-150-225	FT63230E-150-300	FT68260E-150-600	FT68210E-150-1000	FT68212E-150-1200
通道数	1CH	1CH	1CH	1CH	1CH	1CH
电压	0~150V	0~150V	0~150V	0~150V	0~150V	0~150V
电流	0~150A	0~225A	0~300A	0~600A	0~1000A	0~1200A
功率	1500W	2250W	3000W	6000W	10kW	12kW
电压精度	0.025%+0.025%F.S.					
电流精度	0.05%+0.05%F.S.					
通道测控柜规格参数表						
型号	AXC6022-01	AXC6022-11	AXC6037-01	AXC6037-11	AXC6037-12	AXC6037-13
尺寸(mm)	600*800*1200	600*800*1200	600*800*1800	600*800*1800	600*800*1800	600*800*1800
最大通道数	48CH	48CH	72CH	72CH	72CH	72CH
直流功率	15kW	15kW	30kW	30kW	45kW	45kW
直流电压	30V	150V	30V	150V	30V	150V
直流电流	500A	100A	1000A	200A	1500A	300A
交流输入	三相输入, 340VAC~420VAC, 频率 47Hz~63Hz					
直流电压精度	0.1%+0.1%F.S.					
直流电流精度	0.1%+0.2%F.S.					
*注: 更多规格不一列出						

规格表

辅助电压采集器	
型号	AXV6030-08
量程	600mV/3V/15V/30V
测试精度	0.1%+0.1%F.S.
通道数	16路单端, 8路差分
辅助温度采集器	
型号	AXT60180-04
通道数	4CH
测量范围	-50°C~300°C
精度	±0.2°C
继电器控制单元	
型号	AXR6090-24
通道数	24CH
最大电流	1A
供电电压	24V DC